

Evangelische Kirche in Reichenberg/Liberec (19. und 20. Jh.)



milan.svoboda@tul.cz

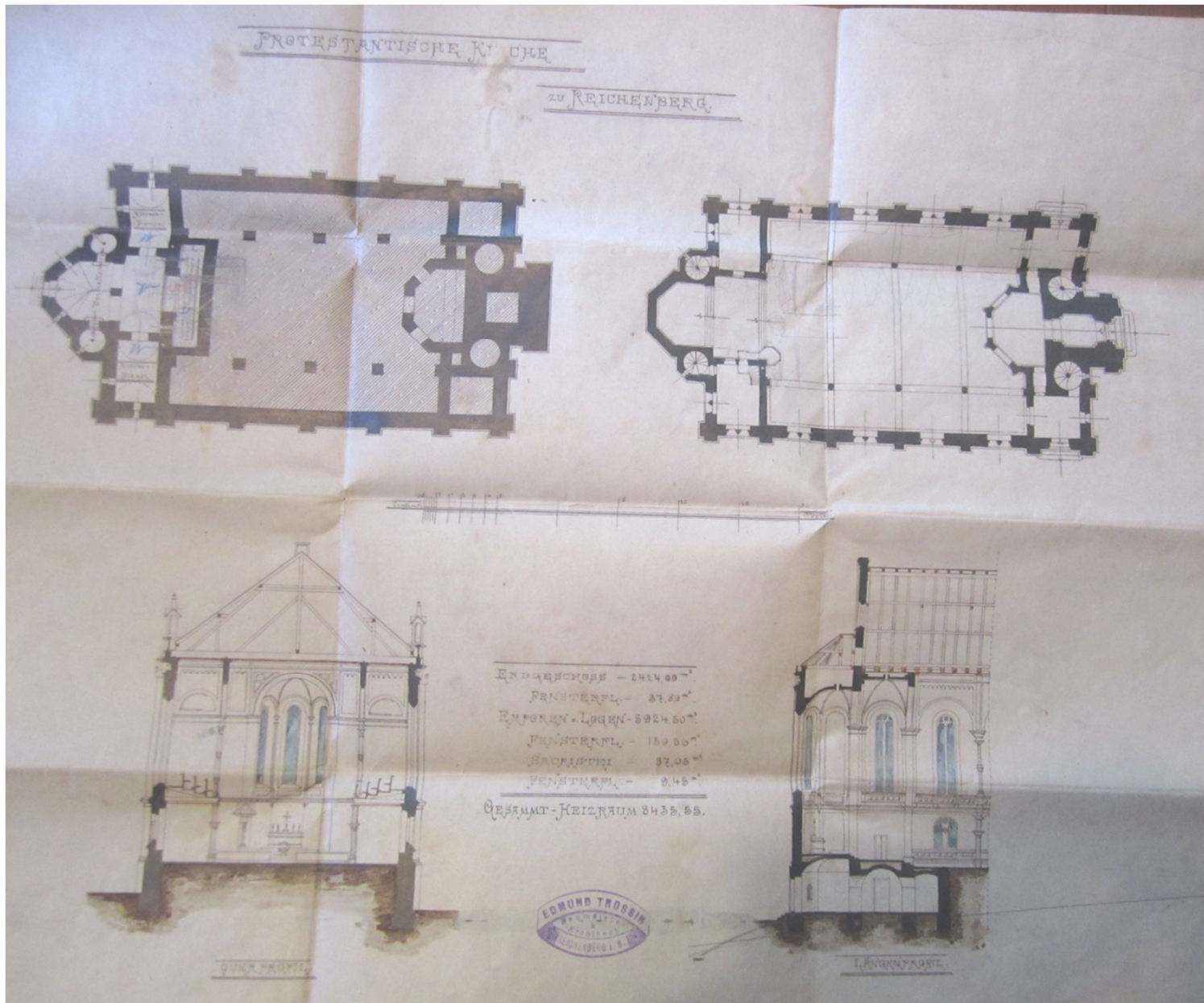
Lehrstuhl für Geschichte

Geisteswissenschaftliche und pädagogische Fakultät, Technische Universität Liberec

Evangelische Kirche in
Reichenberg,
Lindenplatz, heute
náměstí Českých
bratří
(um 1970)



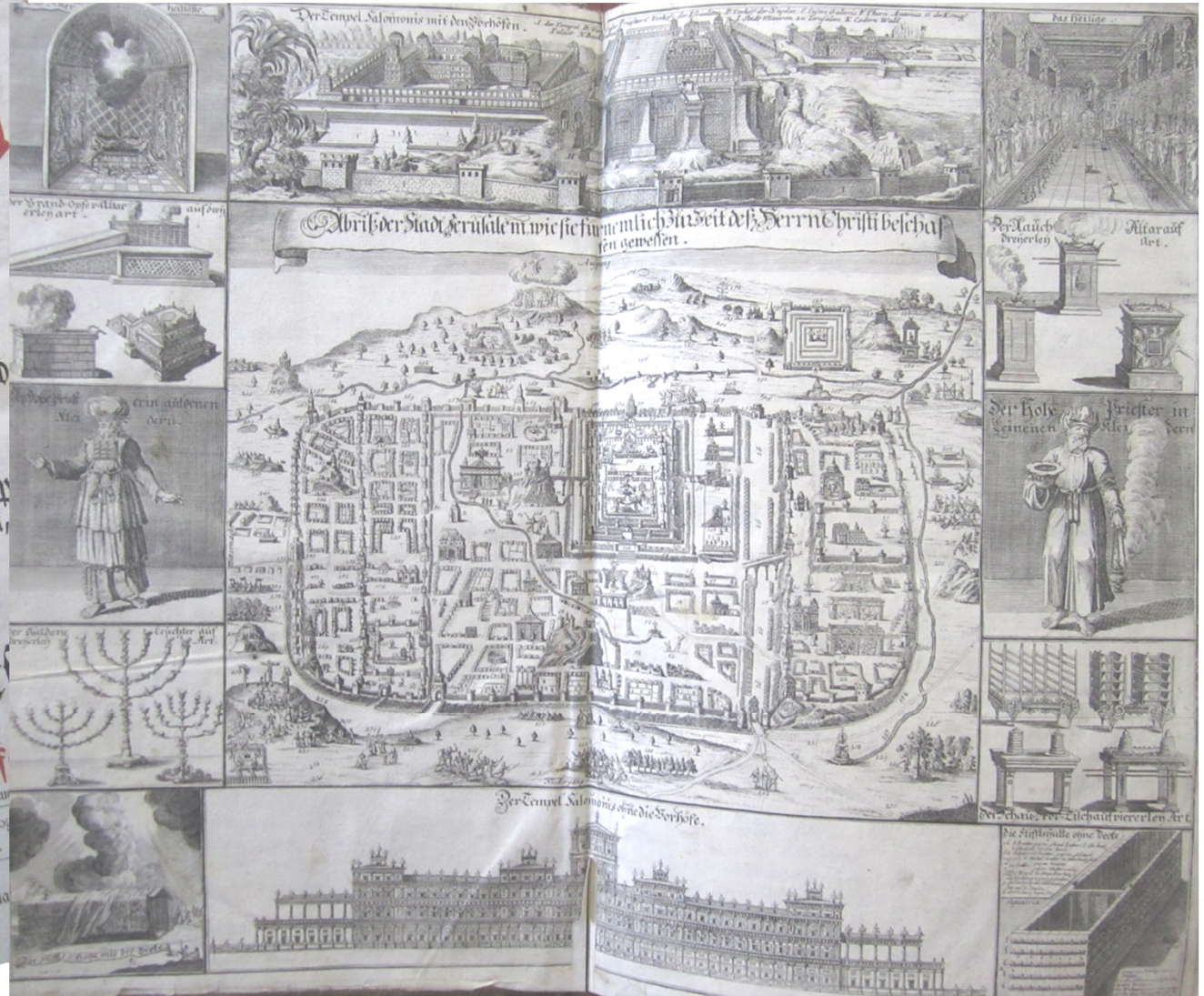
Baupläne der evangelischen Kirche (1864–1868)



Deutsche evangelische Kirche in Reichenberg

- 1861 erste evangelische Schule
- 1863 gegr. Deutsche Pfarreigemeine
- 1868 gebaut evangelische neoromanische Kirche
- 1886 Anzahl der Teilnehmer 2 140 Seelen
- 1935 gestiegen auf 3 589 Seelen
- 1945 Mehrheit der deutschen Volkszugehörigkeit „ausgesiedelt“ aus Tschechoslowakei

Luthers Bibel in Reichenberg, 1729 (Sammlung der evang. Kirche in Reichenberg)



Heilige Schrift, 1850 (in Reichenberg erhalten)

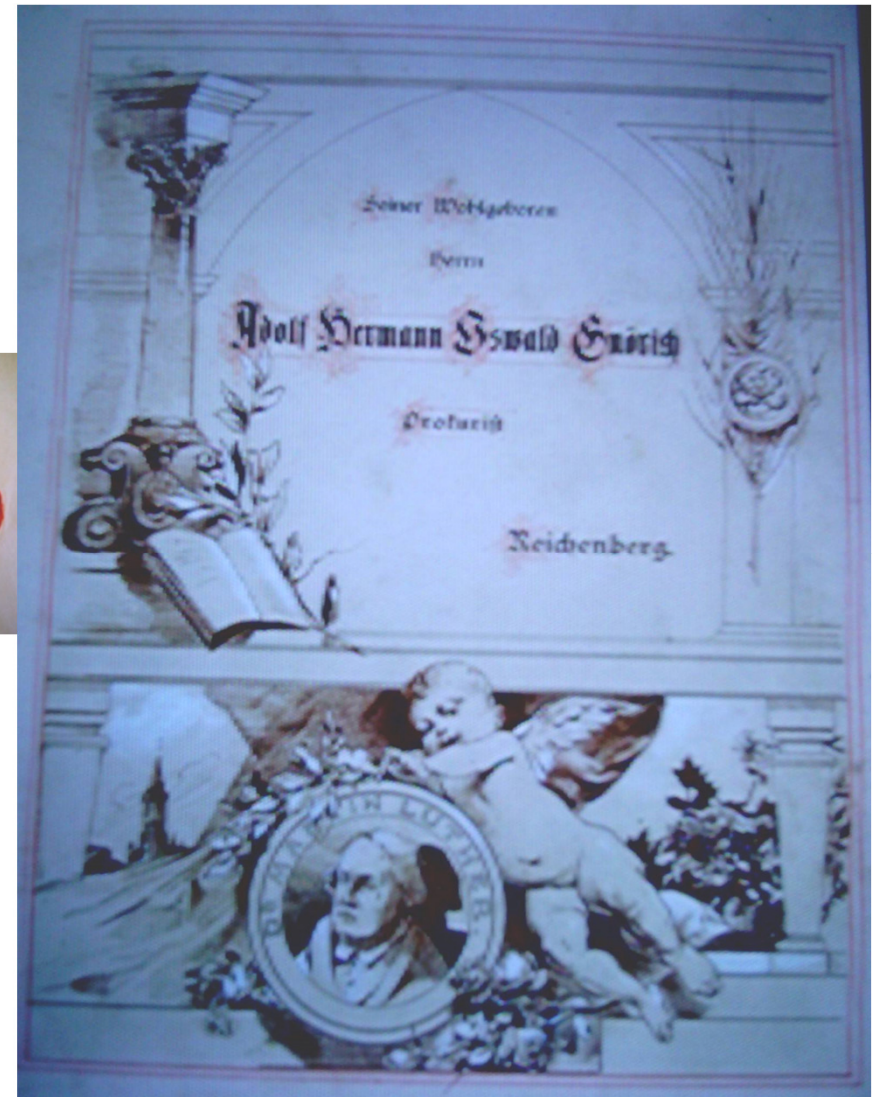


Quellen zur evangelischen Geschichte in Reichenberg



Würdigung für Adolf Hermann Oswald Gnörich

(25 Jahre der Arbeit zu Gunsten der evangelischen Kirche in Reichenberg)



Kartothek der deutschen evangelischen Kirche in Reichenberg (1915–1938)



„Geheimnisse“ der Kartothek?

- * 2 885 Einträge (Blätter)
- * Mehrheit der Männer
- * mehrere Generationen: von Studierenden bis Rentner
- * Volkszugehörigkeit: Deutschen und Tschechen
- * Berufe: Künstler, Wirtschaftler, Politiker, Ärzte, Lehrer, Gewerbe...
- * bedeutende Persönlichkeiten von Reichenberg und Umgebung und nicht nur das...

Berühmte Persönlichkeiten 1915-1938

Franz BALON, akademischer Maler

Karl KOLACZEK, Künstler, Bildhauer

Karl LICHTENECKER, Universitätsdozent

Walter LIERAU, deutscher Konsul

Hans LORENZ, Schriftsteller

Hans RUNGE, Prof. der Handelsakademie
Reichenberg

Friedrich SOMMER, Theaterdirektor in Reichenberg

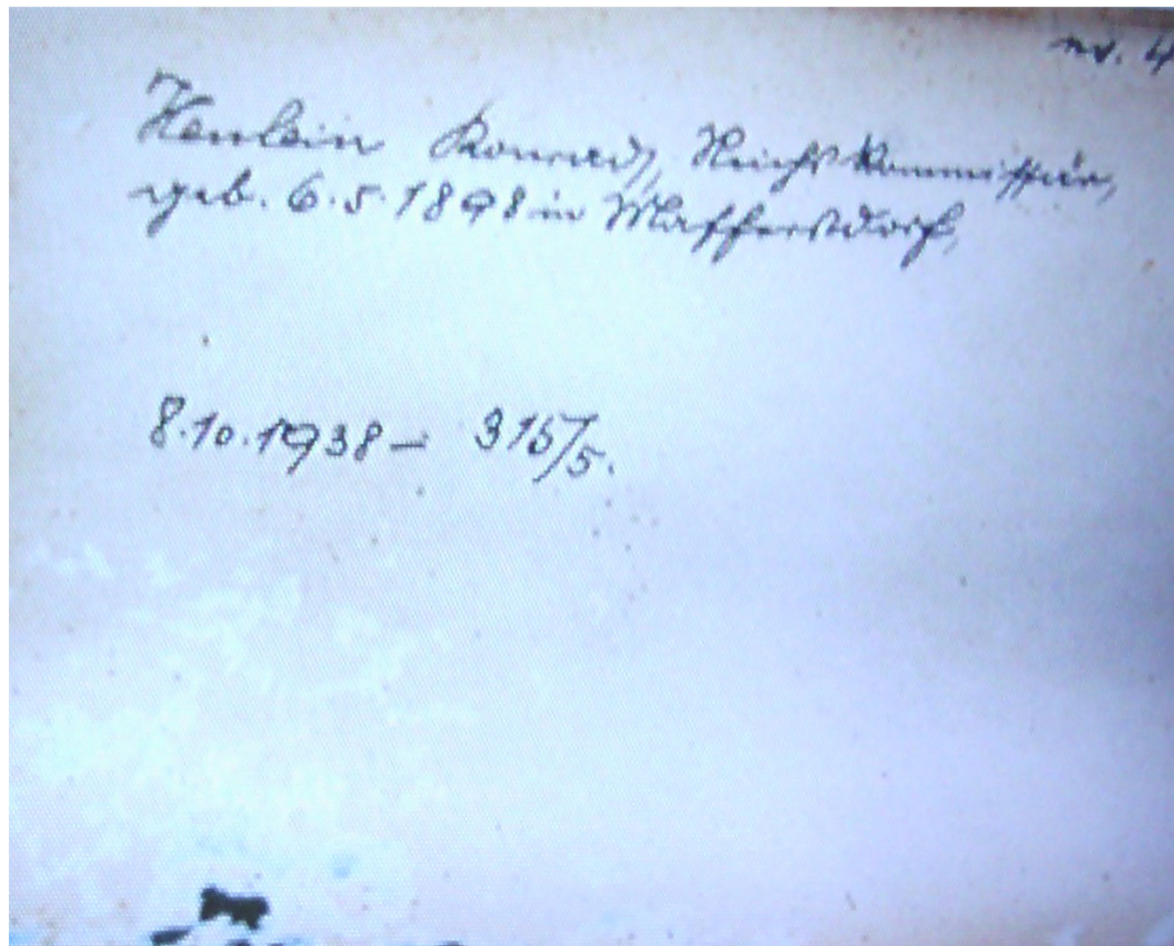
Berühmte Persönlichkeiten in Reichenberg (1915–1938)

Sofia LIEBIEG, Gattin des Fabrikinhabers Johann
Wolfgang Liebieg (Katholiker)

Gertruda PORSCHE, Gattin des Fabrikantes
Alfred Porsche (Katholiker)

Und noch etwas dazu:

Nr. 4, Henlein Konrad, Reichskommissär,
geb. 6. 5. 1898 in Maffersdorf









NÁRODNÍ PAMÁTKOVÝ ÚSTAV
ÚZEMNÍ ODBORNÉ PRACOVIŠTĚ
V LIBERCI



NÁRODNÍ PAMÁTKOVÝ ÚSTAV
ÚZEMNÍ ODBORNÉ PRACOVIŠTĚ
V LIBERCI



NÁRODNÍ PAMÁTKOVÝ ÚSTAV
ÚZEMNÍ ODBORNÉ PRÁCOVIŠTĚ
V LIBERCI



NÁRODNÍ PAMÁTKOVÝ ÚSTAV
ÚZEMNÍ ODBORNÉ PRÁCOVIŠTĚ
V LIBERCI



NÁRODNÍ PAMÁTKOVÝ ÚSTAV
UZEMNÍ ODBORNÉ PRÁCOVIŠTĚ
V LIBERCI



NÁRODNÍ PAMÁTKOVÝ ÚSTAV
UZEMNÍ ODBORNÉ PRÁCOVIŠTĚ
V LIBERCI



NÁRODNÍ PAMÁTKOVÝ ÚSTAV
ÚZEMNÍ ODBORNÉ PRACOVISŤE
V LIBERCI



NÁRODNÍ PAMÁTKOVÝ ÚSTAV
ÚZEMNÍ ODBORNÉ PRACOVISŤE
V LIBERCI



NÁRODNÍ PAMÁTKOVÝ ÚSTAV
ÚZEMNÍ ODBORNÉ PRACOVISTĚ
V LIBERCI



NÁRODNÍ PAMÁTKOVÝ ÚSTAV
ÚZEMNÍ ODBORNÉ PRACOVISTĚ
V LIBERCI



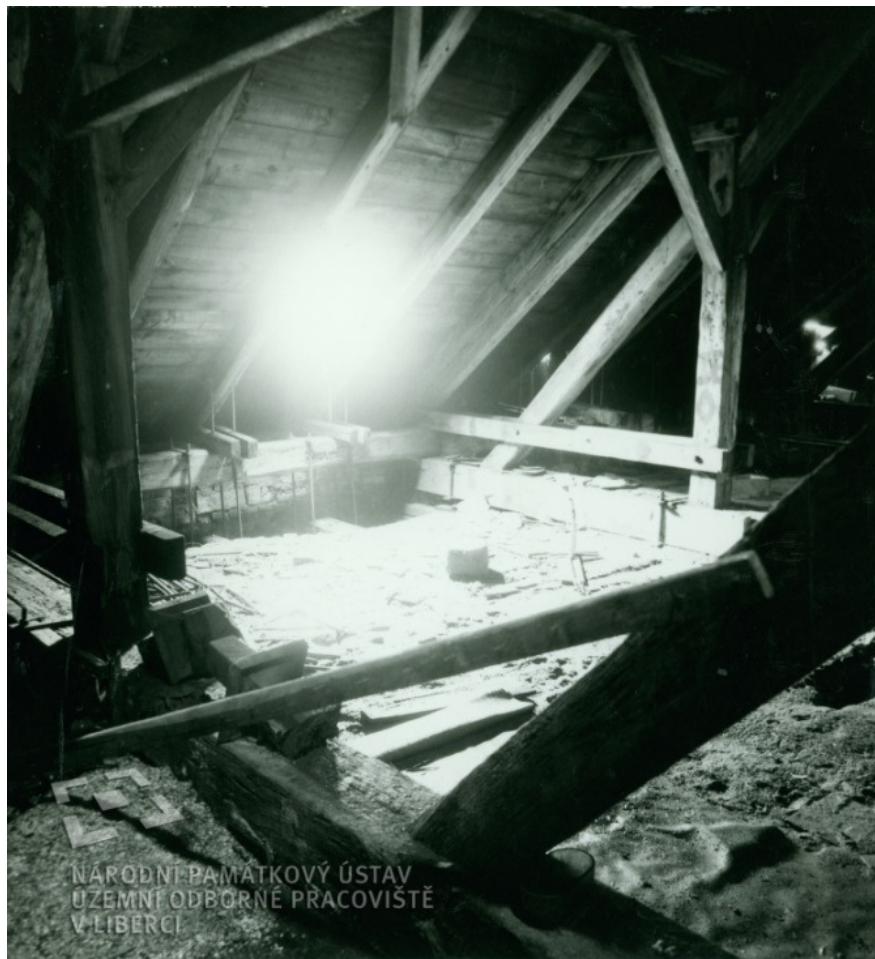


NÁRODNÍ PAMÁTKOVÝ ÚSTAV
ÚZEMNÍ ODBORNÉ PRACOVISŤE
V LIBERCI



NÁRODNÍ PAMÁTKOVÝ ÚSTAV
ÚZEMNÍ ODBORNÉ PRACOVISŤE
V LIBERCI





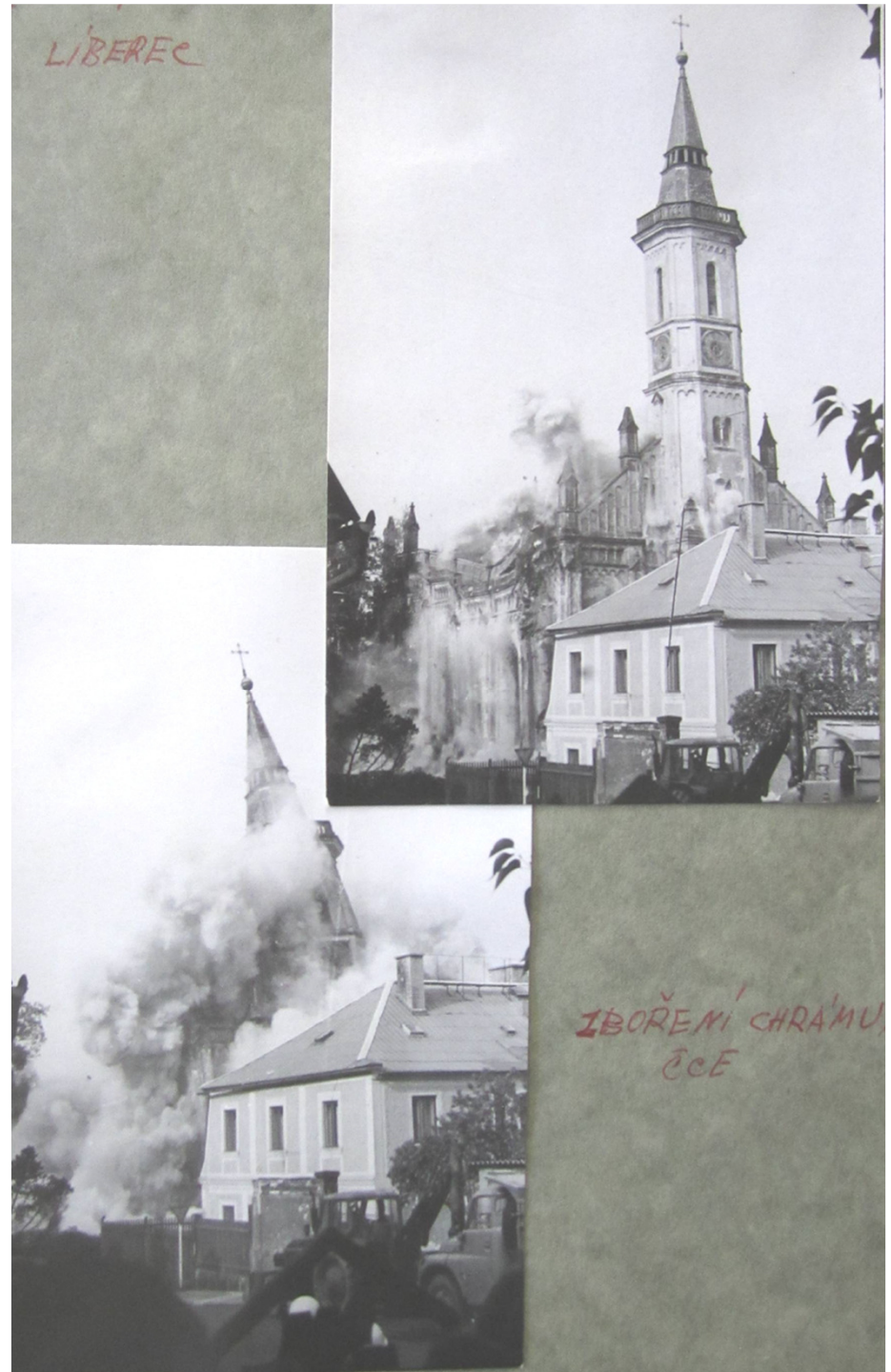
NÁRODNÍ PAMÁTKOVÝ ÚSTAV
ÚZEMNÍ ODBORNÉ PRACOVISŤE
V LIBERCI



NÁRODNÍ PAMÁTKOVÝ ÚSTAV
ÚZEMNÍ ODBORNÉ PRACOVISŤE
V LIBERCI



29. Mai 1976 in Reichenberg





Der geschützte
Erlöser...
(Bild von dem
Hochaltar)

... und bisher erhaltene liturgische Gegenstände



Náměstí Českých bratří, 40 Jahre danach...



Zukunft? Denk/mal!?

